



栄区福祉保健ボランティア情報紙

発行 社会福祉法人横浜市栄区社会福祉協議会  
作成 そら編集委員会  
栄区桂町 279-29 ピアハッピー栄  
(栄区福祉保健活動拠点内)  
☎ 8 9 4 - 8 5 2 1 Fax 8 9 2 - 8 9 7 4  
E-mail : office@sakaeku-shakyo.jp  
URL : http://www.sakaeku-shakyo.jp

## 障害者週間キャンペーン

### < 障害者週間とは >

国際障害者デーである12月3日から、国際連合で「障害者の権利宣言」が採択された12月9日までの1週間を、日本では「障害者週間」と定めています。障害者問題について、国民の理解と認識を更に深め、障害者福祉の増進を図ることを目的に設けられています。

### < 障害者週間キャンペーン >

栄区では、「だれもが共に生きる社会」の実現を目指して、区民の皆様の、より一層の理解を得るために、『障害者週間キャンペーン』を実施しています。

### ○ポスターによる周知活動を行います！！

町内会自治会の掲示板や区内の学校等に、障害者週間のポスターを掲示します。毎年、栄区で活動されている障害の当事者団体等にお願ひし、挿絵をいただいています。ぜひ、街の中でポスターをみつけていただき、ご覧ください。

学校へのポスター掲示の依頼は、当事者やその家族の方が直接学校へ出向いて行います。その際に『福祉教育』のお願ひもさせていただいています。栄区では、障害についての福祉教育を行う学校が多くあります。「だれもが共に生きる社会」を考え、障害について“知る”ことが、だれにとっても「あたりまえ」に地域で暮らすことにつながっていくのかもしれません。



### ○街頭キャンペーンを実施します！！



【昨年の街頭キャンペーンの様子】

12月4日（火）午前10時から本郷台駅前、障害のある当事者の方や支援をされている方々が啓発用のチラシやポケットティッシュを配布します！ぜひ、お手に取っていただき、「だれもが共に生きる社会」について、考える機会にさせていただければと思います。

# ボランティア現場レポート

ボランティア活動をご希望の方は

Tel.045-894-8521（栄区ボランティアセンター）まで

8月23日（木）、栄区社協（ボランティアセンター）で『ボランティア団体交流会』が開催されました。今回は、音楽・マジック・舞踊等、趣味や特技をいかしてサロンや施設などを訪問しボランティア活動をしている12団体19名の方が参加。3つのグループに分かれ、それぞれにボランティアコーディネーターが加わり、あらかじめ用意されたテーマ（担い手の確保やグループ活動の今後、交通費や謝礼などのお金のこと、依頼者との関わりなど）を基にグループワークが行われました。

どの団体も、訪問先の方からの「楽しかった!」「又、来てね!」の言葉や感謝、笑顔が励みとなり、活動の原動力になっているようです。また、事前に配布されたアンケートやグループワークから、多くの団体が活動を継続していく上で、メンバーの高齢化と後継者不足という共通の課題を抱えていることがわかりました。高齢化に伴う自動車免許の返還によって、楽器など活動に必要な物品の運搬が難しくなっているという現実的な課題にも直面しているようです。



交流会の中で、お互いの活動を見学してみたいという意見も出ていましたが、このように活動者同士が連携を深め、協働していくことで、具体的な解決につながる取り組みができるのではないかと感じました。

これからも、栄区で活動されているボランティア団体の皆さんが、安心して活動を継続していくためには、アンケート結果で交流会の継続を希望する声が多かったように、活動者同士が情報交換できる場の必要性と、各団体と積極的に関わって支援や協働の関係性を築き新しいネットワークを作っていくボランティアコーディネーターの役割も大変重要だと感じました。

そして、“いつまでも安心して暮らせる栄区”をめざし、地域を盛り上げ元気づけていってくれる“ボランティアのカ”に期待しています。【そら編集委員：佐藤・佐川】



## ❀ 交流会に参加して下さった団体一覧 ❀

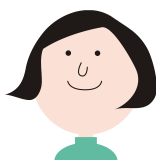
	団体名	活動内容	主な練習場所	練習日
1	ウクレレ同好会翠	ウクレレ演奏	上郷矢沢コミュニティハウス	第1, 3月曜日
2	劇団ぽかぽか	朗読、朗読劇、歌	栄区福祉保健活動拠点	1月～6,7月の本番まで（火）（水）と週末。本番以降は自主練習などを行っている。

3	栄マジッククラブ	マジック	本郷地区センター	第2日曜日
			栄区福祉保健活動拠点	第4日曜日
4	しぐれ会	カラオケ、民謡、 日本舞踊	大正地区センター（戸塚区）	第1日曜日
5	紙芝居一座さかえ	紙芝居	ぷらっとさかえ	第3金曜日
6	は〜と、ぼ〜た〜ず	ハーモニカ演奏、 パントマイム	豊田地域ケアプラザ	不定期（必要に応じて）
7	横浜安来節同好会	安来節実演	翠風荘	第1, 3水曜日
8	ドレミクラブ	キーボード演奏、歌	グリーンテラス集会所	第1, 3木曜日
			豊田地域ケアプラザ 豊田地区センター	第2, 4木曜日
9	さかえシニアバンド	バンド演奏	上郷矢沢コミュニティハウス	第2, 4月曜日
10	野七里ボラバン	ブラスバンド演奏	野七里地域ケアプラザ	月に2回（月の前半、後半の週末1回ずつ）
11	ハモニカ本郷	ハーモニカ演奏	桂台自治会館	第1, 3火曜日
			本郷地区センター	第2, 4火曜日
12	山ゆり会舞踊部	日本舞踊	翠風荘	月曜日（月3回程度）

## ボランティアを依頼した方々の声

サロン（住まいの地域で誰でも集える居場所）に安来節同好会に来てもらいました。集まったお年寄りの方もユーモラスと華やかさがある安来節に感激してらっしゃいました。

サロン花水木



ドレミクラブのみなさんに来ていただき、音楽会を楽しみました♪

入所者が一緒に歌える歌を演奏してくださり、みんなで大きな声で元気に歌い、楽しみました。コンサートにはなかなか行くことのできない方々にとって、とてもすてきなひと時でした。

グランレーヴ本郷台



## ★ボランティアフォローアップ講座 開催しました★

栄区ボランティアセンターと栄区移動情報センター共催で、「ボランティアフォローアップ講座」を開催しました。

栄区ボランティアセンターまたは、栄区移動情報センターにご登録いただいている方14名が参加し、改めてボランティアの心がまえについてや車椅子の使い方についておさらいをしました。

講師はいでたちの桑原さん、坂東さんがしてくださり、車椅子の使い方を丁寧に、わかりやすく教えてくださいました。

車椅子は操作方法だけでなく、実際に乗ってみる体験もすることで、乗っている相手のことを考えた車椅子支援について、参加された方に考えていただく機会となりました。



## 音声訳ボランティアの会 COSMOSが厚生労働大臣賞を受賞されました！

長きにわたり、栄区で音声訳ボランティアで視覚に障害のある方などへのサポートを続けてらっしゃるCOSMOSのみなさん、受賞、おめでとうございます！

＝＝＝＝＝厚生労働大臣賞とは？＝＝＝＝＝

福祉分野等のボランティア活動を、永年率先して行っている者、又は永年にわたりボランティア活動への支援を行っている者であって、その功績が特に顕著であると認められるものに対して行うものであること。（ボランティア功労者に対する厚生労働大臣表彰及び感謝状贈呈要綱より）

## 第19回さかえ区民まつり ぼらんていあ村とフードドライブ

今年もさかえ区民まつりにぼらんていあ村が開村しました。

ボランティア・市民活動団体分科会の内、有志の13団体が参加しました。それぞれの団体の特色を活かしながら、ボランティアや福祉について来場された方に楽しみながら感じていただくことができました！

栄区社会福祉協議会が初めて資源循環局と一緒にいった「フードドライブ」。

来場された方に、ご自宅で食べきれない缶詰をお持ちいただきました。いただいた缶詰は、地域で開催される子ども食堂などに配分しました！



## 善意銀行へのご寄付、ありがとうございました

善意銀行へ金品のご寄付をありがとうございました。

区内の様々な団体や施設等へ配分を行う財源として、活用させていただきます。



◆寄付者一覧 ※敬称略／受付順

(平成30年9月6日～平成30年11月12日)

手作りパン教室 ライラック、栄区美術家協会、上山 由美子

栄区福祉保健活動拠点 マスコットキャラクター

「そらちゃん」

## ♪ボランティア団体登録更新中♪

栄区ボランティアセンター登録団体（対象：161団体）へ登録更新をしています。

継続希望：55団体 登録解除希望：45団体 返信待ち：61団体

ボランティアをはじめたい方も！

ボランティアをお願いしたい方も！

ボランティアセンターへご相談ください♪

栄区ボランティアセンター（栄区社会福祉協議会内）

受付時間：月～土曜日 午前9時～午後5時まで

TEL：045-894-8521

FAX：045-892-8974

音声訳版をご用意しておりますので、

ご希望の方は栄区ボランティアセンターまでお問合せください。

